

MikeC.Kock

COT Report Analyse - zwei Reporte, doch nicht immer zwei gleiche Aussagen

Seit fast sechs Monaten arbeite ich an der neuen Auswertung des COT Reports. Seit 2006 gibt es zwei COT Reports den alten "Current legacy Report" und den neuen "Disaggregated Futures Report". Für mein Trading ist die Auswertung - die richtige Auswertung der beiden Reporte die Basis meiner Entscheidungen. So werden die Einstiegssignale in den folgenden Beispielen fast überwiegend aus den Positionen der einzelnen Marktteilnehmer generiert.

Gold



Silber



Wheat



Nicht immer gelingt es den optimalen Einstieg zu finden, doch wenn, dann haben wir sehr gute Gewinnchancen. Sehen wir uns jetzt die Analyse der letzten Auswertung an:

COT Report Analyse für KW 05

	New Report	Old Report	Front Price	Open Int. Change	Prod Dist	Swap Deal	Old Com	Mgd. Mon	Oth. Rep	Non Com	Swap Mgd	Small Spec
GC		↑↑↑	1667.4	-5 ⁸		+++	+++	---	+++	---	+++	---
SI / QI	▲	▲ ↓	31.975	-0 ⁶	+	-	+	-	+	-	+	---
PL	▼	▼	1552.4	0 ³	-	++	-	-	+++	-	+++	+
PA		▼	680.5 ⁵	0 ⁶		+++	+	---	+++	-	+++	+
HG / QC	▼	▼	380.7 ⁵	10		++	-	+	---	+	+	+
CL / QM		▼▼	98.95	-39	++++	-----	---		+	++		++
HO			3.0151	4 ⁰	++	-----	---		-			++++
RB	▼▼▼	▼▼▼▼	2.8105	31	---	-	---	++++	+	++++	++++	++++
QG		↓↓▼		18	+	---	---	++	-	++++		+
NG	↓		2.601	134	---	++++	++	+	---	+	-	---
C / ZC	▲▲	▲▲	630%	9 ⁰	++	+++	+++	---	---	---	+	---
W / ZW	↑↑↑	↑↑↑	633%	21	+++	+	+++	---	+	---		
KW	▲↑↑	↑▲↑↑		4 ⁰	+++	+	+++	---	-	---	+	-
MW	↑↑	↑↑		0 ⁶	+++	---	+++	-	-	-		
S / ZS	↓	▲▲↓	1220	0 ³	+	++	+++	+	---	---	+	---
SM / ZM	▼	↑↑↓	323.5	11	-	++++	+++	---	+	---		+
BO / ZL	↑	▲↑↑	51.35	21	+	++++	+++	---	+	++	---	-
O / ZO	▲▲▲	▲▲▲	294%	0 ³	+++	-	+++	---	---	---		---
RR / ZR	↑▲▲▲	↑▲▲▲		0 ⁰	++++	---	+++	---	---	---		---
YO / SB		↑	24.89	24	-	++++	+		---	-		+
CJ / CC	↑↑↑	↑↑↑	2413	1 ⁵	++++	---	+++	---	-	---		+
KT / KC	▲	↑▲	220.4 ⁵	3 ⁶	++	---	++	-	---	---		+
OJ			218	-0 ²		---		+		+	+	---
TT / CT	▼	▼	98.18	9 ⁸	---	+++	-	+	+		+	+
LBS / LB	↑↑	↑↑	235.3	0 ⁵	++	---	++	---	---	---		++
LH / HE	↑↑	↑↑	87.8%	9 ⁷	++	---	++	---	++	---		+++
LC / LE	▲	▲	129.1%	1 ⁷	+++	---	+	-		-		-
FC / GF	↑↑	↑↑↑	154.8%	3 ³	---	---	---	++++	---	++++	++	---

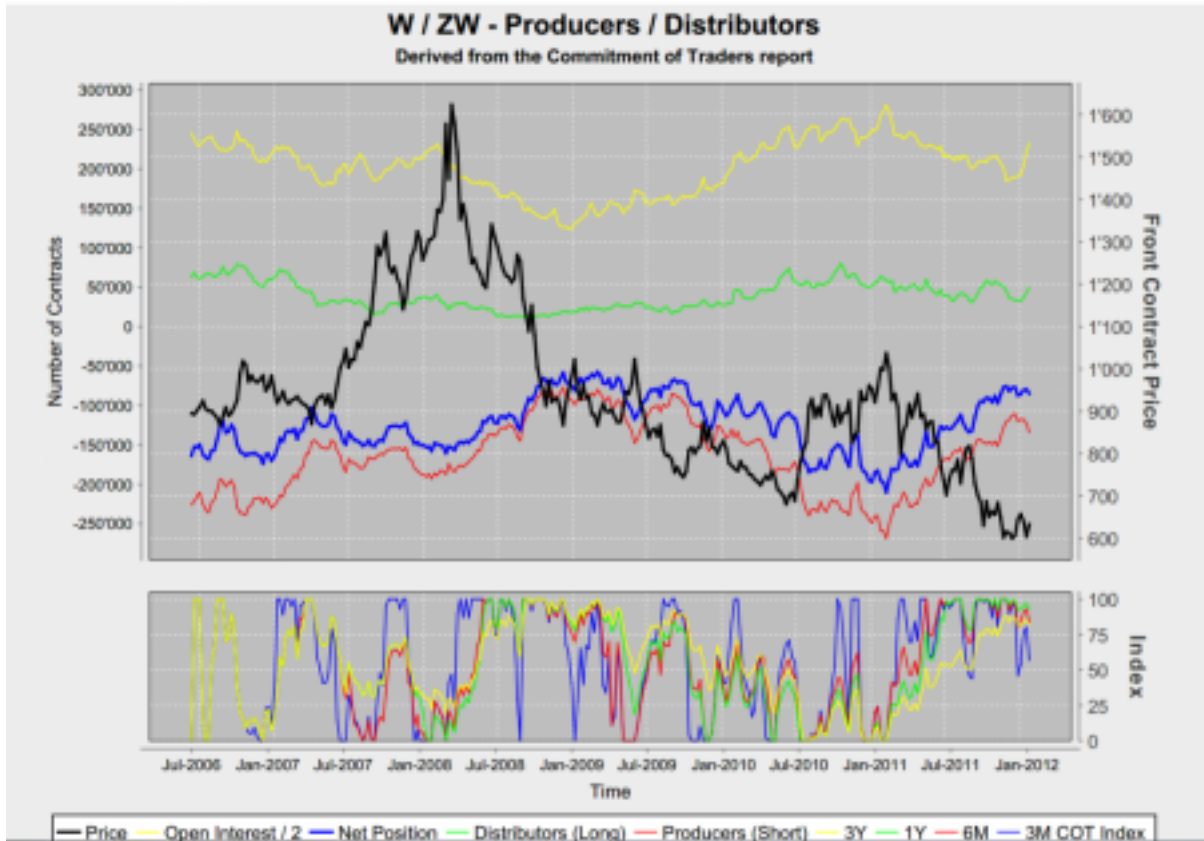
Wir sehen in den ersten beiden Spalten die Auswertung beider Reporte. Wirklich bullish sind nur Hafer und Reis, dagegen ist das Benzin kurz vor seiner Trendwende nach unten. Dies sah letzte Woche noch etwas anders aus.

Auswertung - COT KW 03

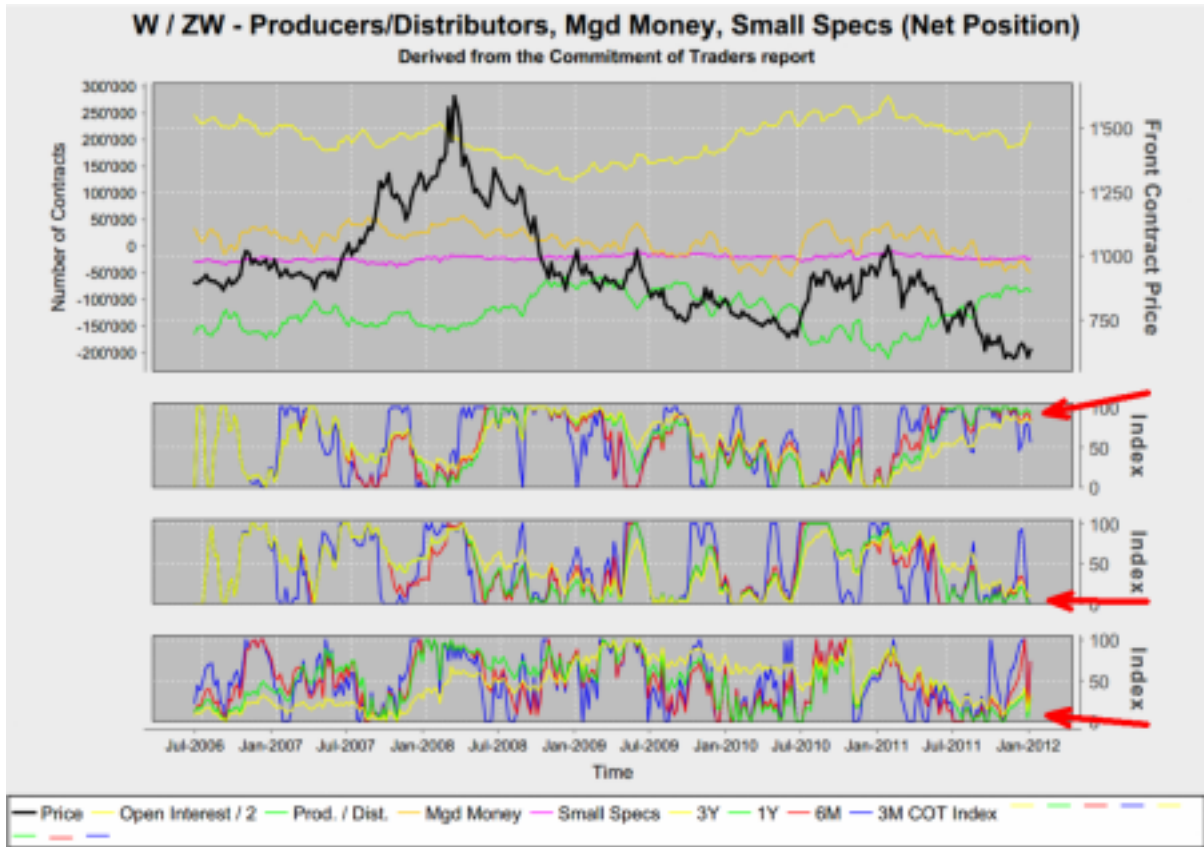
	New Report	Old Report	Front Price	Open Int. Change	Prod Dist	Swap Deal	Old Com	Mgd. Mon	Oth. Rep	Non Com	Swap Mgd	Small Spec
GC		1▲1	1658.5	15		+++	+++	----	+++	----	++++	-
SI / QI	▲	▲▲	30.135	-0 ⁷	++	+++	+++	- +	---	---	+++	----
PL	↓		1528.7	0 ²	-	+++	+	---	+++	+	++++	----
PA	11	▲11	655.5	-0 ²	++	+++	+++	----	+	----		- +
HG / QC	▼	▼	372.9 ⁵	5 ⁸	-	++	-	+	--	+	+	+
CL / QM		▼▼	100.87	-7 ⁸	++++	----	---		++++	++		++
HO		▼	3.0335	1 ⁶	++	----	---		++	+		++++
RB	1▼▼	11▼▼	2.7796	8 ⁶	---	-	----	++++	+	++++	+++	++
QG		11▼		38	+	----	----	++	-	+++		+
NG	↓	↓	2.528	254	---	++	-	- +	+	+	-	----
C / ZC	▲	▲	604	-6 ¹	++	+++	++	-	----	-	+	----
W / ZW	▲▲▲▲	▲▲▲▲	604%	36	++++	+	++++	----		----		----
KW	▲1	1▲11		-0 ¹	++	+	++++	----	-	----	+	-
MW				1 ⁷	+++	----	+++		+		++	--
S / ZS	▲▲	▲▲	1183%	18	++	+++	++	----	----	----	+	--
SM / ZM	▲▲▲	▲▲▲	310.5	6 ⁹	+++	++++	+++	----	--	----	----	----
BO / ZL	▲	▲▲	50.77	17	+	++++	+++	----	++	----	+	----
O / ZO	▲▲	▲▲	286%	0 ⁵	+++	- +	++++	----	--	----		----
RR / ZR	▲▲▲	▲▲▲		0 ⁰	++++	----	++++	----	----	----	----	----
YO / SB	▲▲	▲▲1	23.86	30	+++	++++	++++	----	----	----	+	----
CJ / CC	▲▲11	▲▲11	2270	-3 ³	++++	----	++++	----		----	----	--
KT / KC		1▲	225.1 ³	1 ²	++	----	++	+	----	--	+	--
OJ			184.3 ⁵	-2 ⁸		-	-				+	
TT / CT	▼		98.19	7 ⁸	-	+++	-	+	--		+++	+
LBS / LB	11	11	242	0 ³	++	----	++	--		--		++
LH / HE	11	11	87.4	2 ²	+++	----	++	--	++	--		++
LC / LE	▲	▲	126.8	0 ⁵	+++	----	+	-	+	-		+-
FC / GF	11	11	152.3%	2 ³	---	----	---	++	++	++	++	--

Da war Weizen der beste Markt für einen Long - Einstieg aber auch Reis und der Hafer sahen gut aus. Dies sehen wir uns jetzt besser mal in Bildern an.

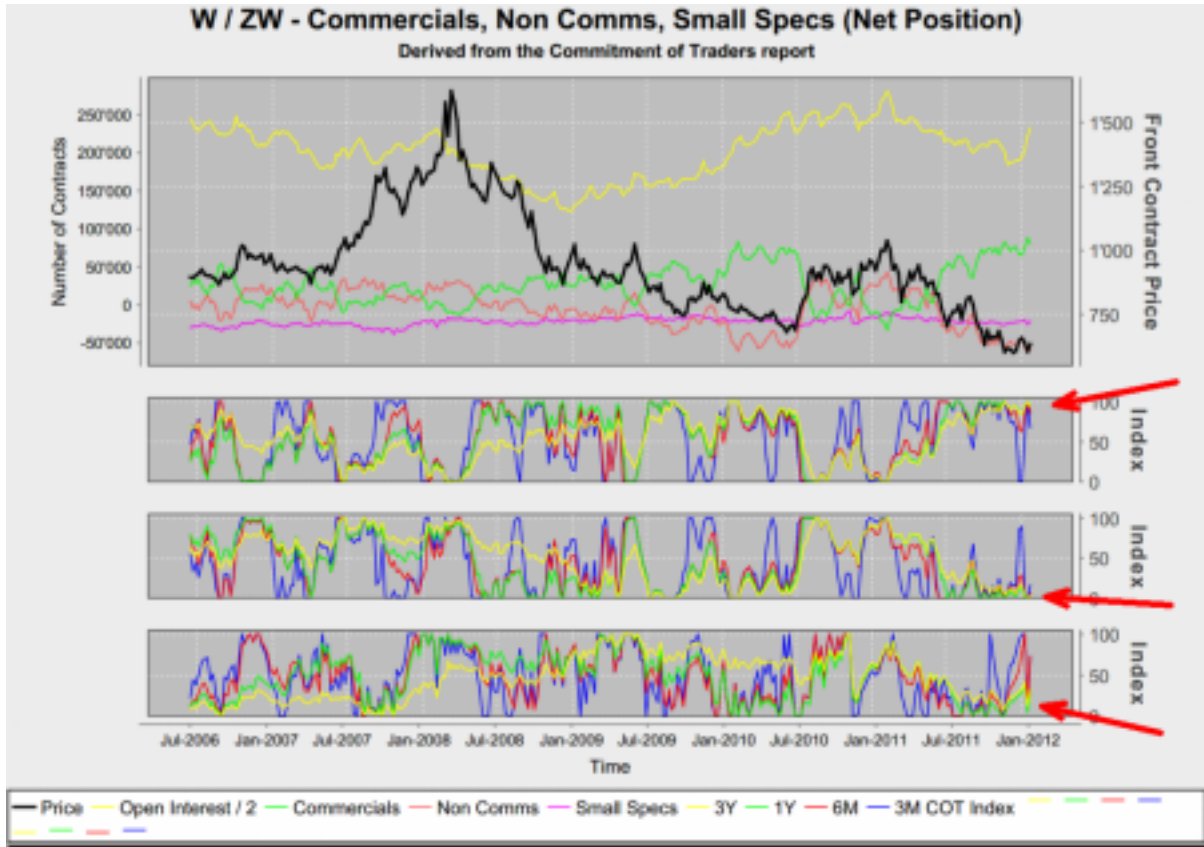
Weizen - Wheat



Unten im Chart sehen wir den COT Index Indikator. In diesem Fall für die Commercials - besser für die Producer / Distributors. Der nächste Chart zeigt gleich drei Gruppen zusammen. Achten Sie auf den COT Report Index der einzelnen Teilnehmer und dazu auf die Preisentwicklung.

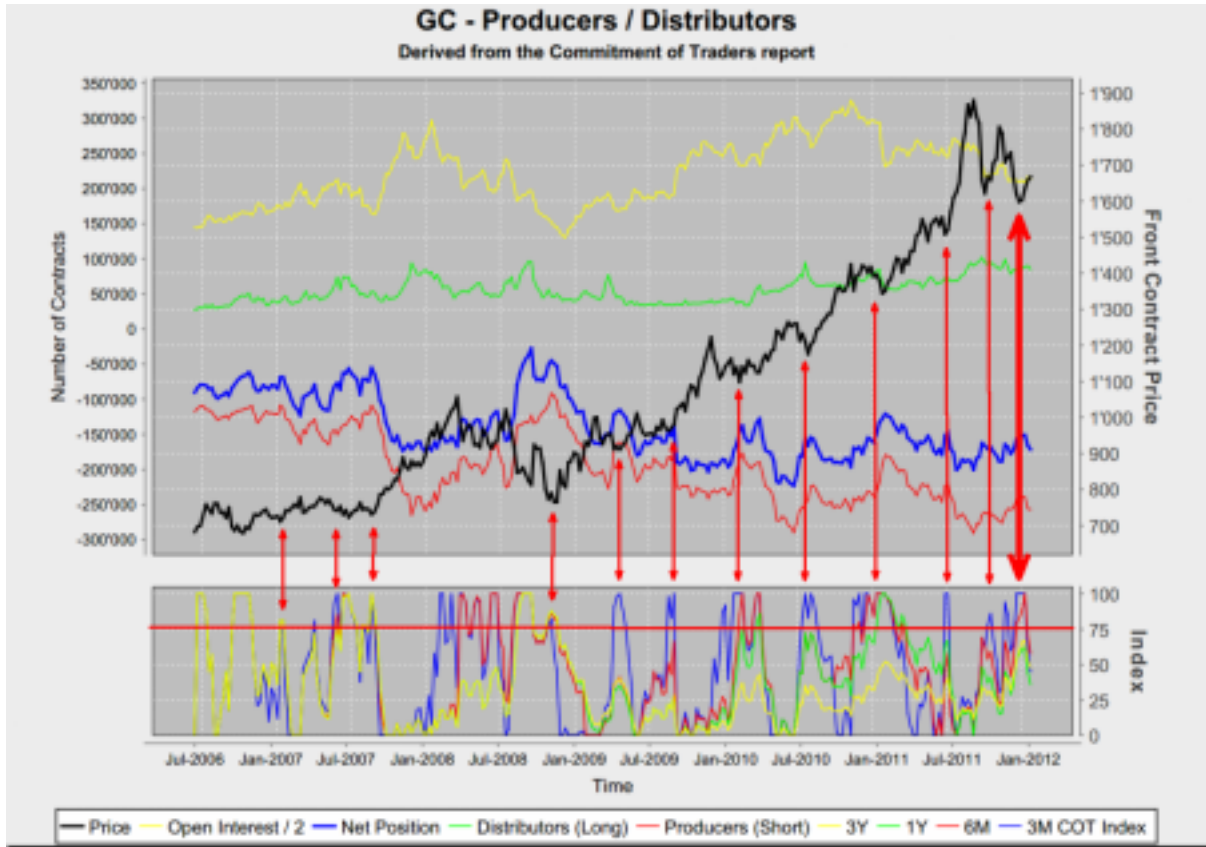


Nun sehen Sie im letzten Chart vom Wheat die Positionen und Auswertungen der Zahlen aus dem herkömmlichen - sprich alten COT Report.



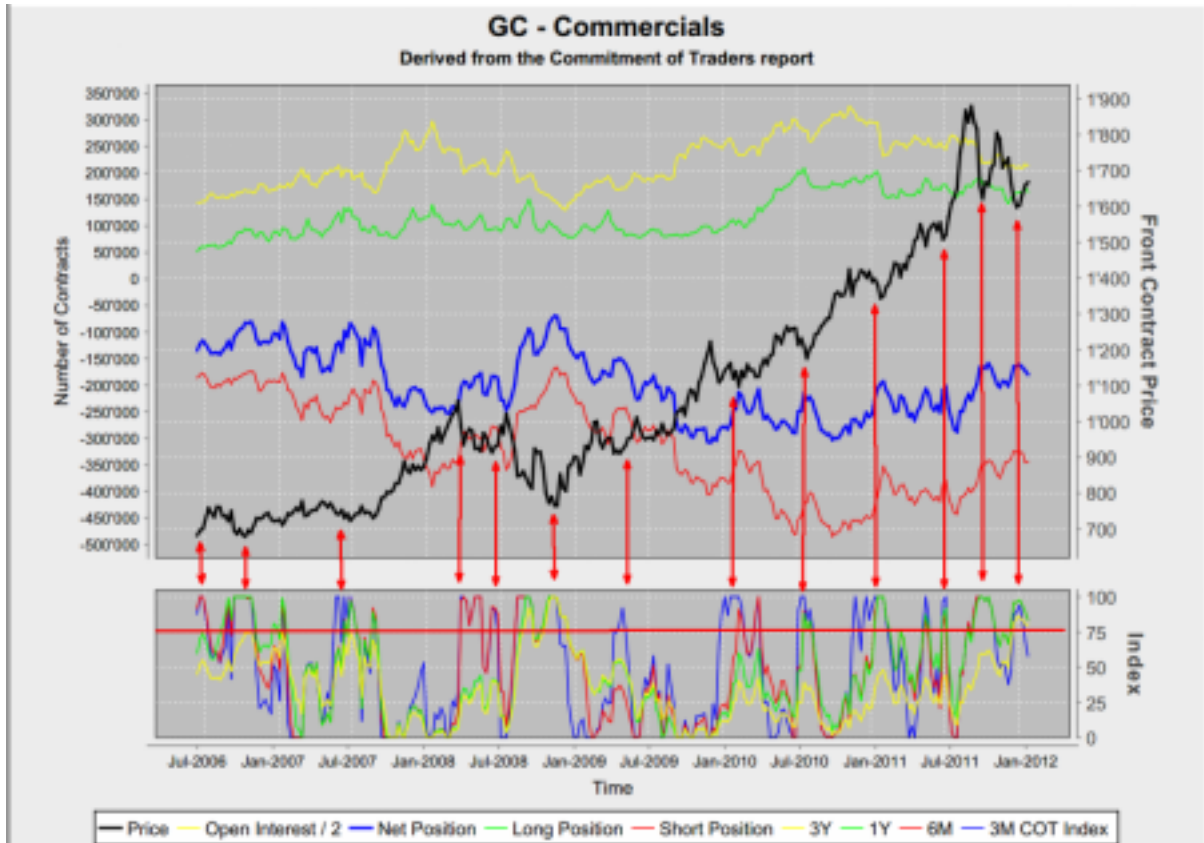
Das sind kleine aber markante Unterschiede und dies zeigt sich dann im Timing des Tradings wieder. Sehen wir uns noch das Gold an.

Gold - Positionen der Producer/Distributors



Ich habe mal für Sie die möglichen Einstiege in eine Longposition im Gold markiert und dies nur an Hand der Positionen der Commercials vom neuen Report. Außer in einer Phase 2008 haben wir fast immer richtig gelegen. Sehen wir uns dazu die Auswertung des alten Reports an.

Gold - Positionen der Commercials



Große Unterschiede gibt es nicht, doch gerade die Feinheiten bestimmen über Erfolg oder Mißerfolg!

Fazit:

Noch ist dieser Report nicht zu 100 Prozent fertig, doch das Ergebnis stimmt mich mehr als zuversichtlich. Die Zahlen zeigen, dass der neue Report seine Vorteile hat, doch er kann diese noch nicht in allen Märkten erfolgreich umsetzen. Deswegen ist die Analyse beider Reporte extrem wichtig und können das Ergebnis enorm beeinflussen.

Viel Erfolg im Trading!

Mike C. Kock

www.Mike-Kock.de